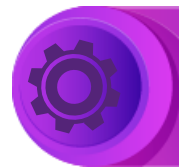




การดำเนินงาน นโยบายกระทรวงอุตสาหกรรม

โดย ศูนย์ส่งเสริมอุตสาหกรรมภาคที่ 9
กรมส่งเสริมอุตสาหกรรม



รายงานความก้าวหน้า
• วันที่ 11 กรกฎาคม 2561

LOCAL ECONOMY

- CIV Plus
- SMEs 10x10



มาตรการพิเศษ
เพื่อขับเคลื่อน

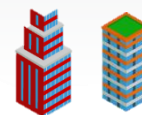
SMEs

สู่ยุค 4.0

ศูนย์บริการ
อุตสาหกรรม ITC



BIG BROTHERS



SSRC

ศูนย์สนับสนุนและ
ช่วยเหลือ SMES



DIGITAL VALUE CHAIN

T-Good Tech





ศูนย์ปฏิรูปอุตสาหกรรม
ศูนย์ส่งเสริมอุตสาหกรรม ภาคที่ 9
กรมส่งเสริมอุตสาหกรรม กระทรวงอุตสาหกรรม



รายงานความก้าวหน้า

• วันที่ 11 กรกฎาคม 2561



กำหนดการพิธีเปิด
ศูนย์ปฏิรูปอุตสาหกรรม
(Industry Transformation Center : ITC)

วันที่ 9 สิงหาคม 2561

อุตสาหกรรมที่เป็น จุดเน้น
หลัก
Robotic – Automation Learning Center

พื้นฐาน
เกษตรแปรรูป (อาหาร)



Match

ศูนย์กลางการเชื่อมโยงสร้าง
เครือข่ายความร่วมมือจากผู้นำ
อุตสาหกรรมทั้งในและนอกประเทศ
เพื่อสร้างความแข็งแกร่งในการ
พัฒนาองค์ความรู้กับประกอบการ
SMEs และ OTOP



Innovate

ศูนย์สาริตและฝึกอบรมร่วม
ภาครัฐและเอกชนในการรับและ
ถ่ายทอดเทคโนโลยีและนวัตกรรม
ใหม่ๆ ระหว่าง Global Players และ
SMEs



Share

แหล่งรวมบริการเครื่องมือ
เครื่องจักร ก๊วฮาร์ดแวร์และ
ซอฟต์แวร์ เพื่อสร้างสรรค
นวัตกรรมให้กับผู้ประกอบการ



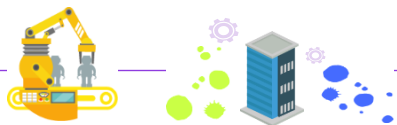
Fund

นโยบายสนับสนุนทางการเงิน
ผ่านช่องทางต่างๆ ทั้งภาครัฐและ
เอกชน โดยเชื่อมโยงนักลงทุนทั้งใน
และต่างประเทศ



งานออกแบบ

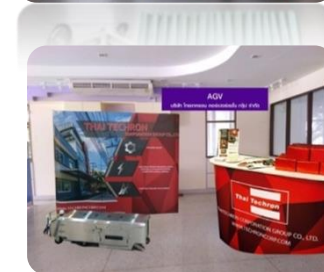
ดำเนินการออกแบบ Lay out ,
Concept อีเอ็มของศูนย์ ITC และ
ดำเนินการจัดทำป้ายไวนิลเพื่อ
ใช้ประชาสัมพันธ์ศูนย์ ITC



C 86	C 50	C 85	C 0	C 68
M 17	M 99	M 50	M 22	M 61
Y 100	Y 2	Y 0	Y 82	Y 59
K 4	K 0	K 0	K 0	K 46

Font Sukhumvit Set

รูปแบบสีที่ใช้ในงาน ITC ทางส่วนกลางกำหนด



กิจกรรม Activity

Zone / ม.²

A
2*3.5

B
3.9*2

C1-C8
3*2.5

D1-D3
2.3*2.8

D4-D5
4*2

D6
4*2

D7

E1
2*3.5

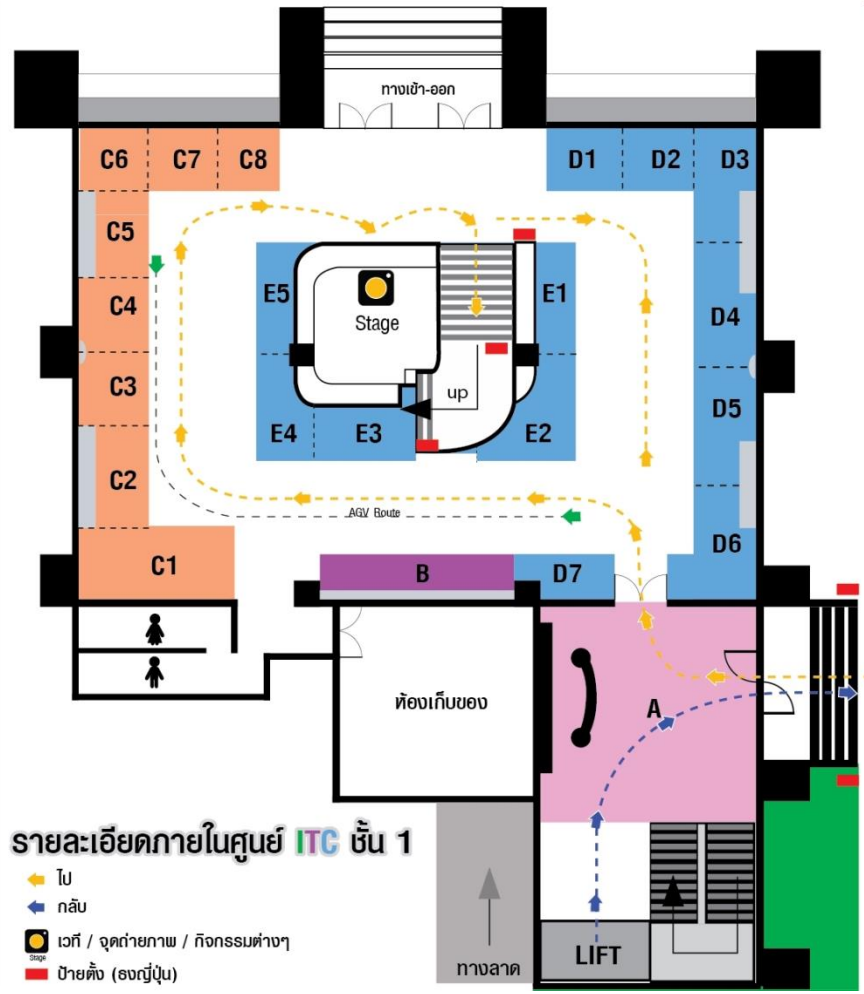
E2
2*3.5

E3
4*2

E4
3*2.3

E5
3.5*1.7

- SSRC / Consult
- นิทรรศการ ITC / Industry 4.0 ของส่วนกลาง (กน.)
- Smart Farm/Robot/AGV/Scada/Solar Energy/Software Management/Camera/Drone/เตี๋ยงผู้ป่วย
- ชุดรถไฟฟ้าและชุดฝึกอากาศยาน โดย วิทยาลัยเทคนิคสตัศหีบ
- สมาคมเครื่องจักร
- วิทยาลัยเทคโนโลยีแหลมฉบัง
- นิทรรศการ ITC จังหวัด
- หุ่นยนต์ปลา และเครื่องร่อนใต้น้ำ คณะวิศวกรรมศาสตร์ ม.บูรพา
- แขนกล Automation โดย วิทยาลัยเทคโนโลยีภาคตะวันออก (อีเทค)
- Robot โดย กน.ศก.9 กสอ.
- Robot โดย สถาบันไทย-เยอรมัน
- -



รายละเอียดภายในศูนย์ ITC ชั้น 1

- โม่
- กลับ
- เวที / จุดถ่ายภาพ / กิจกรรมต่างๆ
- ป้ายตั้ง (ธงญี่ปุ่น)

ระบบ Conveyor ความยาว 2



AGV 1 ตัว

กล้องอัจฉริยะ: 1 ชุด
(กล้อง CCTV แบบไร้สาย)



Drone 1 ตัว

เครื่องจักรของหน่วยร่วม จัดแสดงชั้น 1



ศูนย์เทคโนโลยีอิเล็กทรอนิกส์และ
คอมพิวเตอร์แห่งชาติ (NECTEC)
แผงโซลาร์เซลล์ ชุดปั๊มน้ำ 1 ชุด

Thai Techron



สำนักงานพัฒนาวิทยาศาสตร์และเทคโนโลยี
แห่งชาติ (สวทช.)
Smart Farming
(ระบบการจ่ายน้ำอัตโนมัติโดยใช้ความชื้นของดินเป็นตัว
กำหนดการจ่ายน้ำ)



Robot NAO 1 ตัว



ชุดแขนกล NACHI 1 ชุด



อี.เทค
EASTERN TECHNOLOGICAL COLLEGE



Delta Robot 1 ชูด์



Cartesian Robot 1 ชูด์



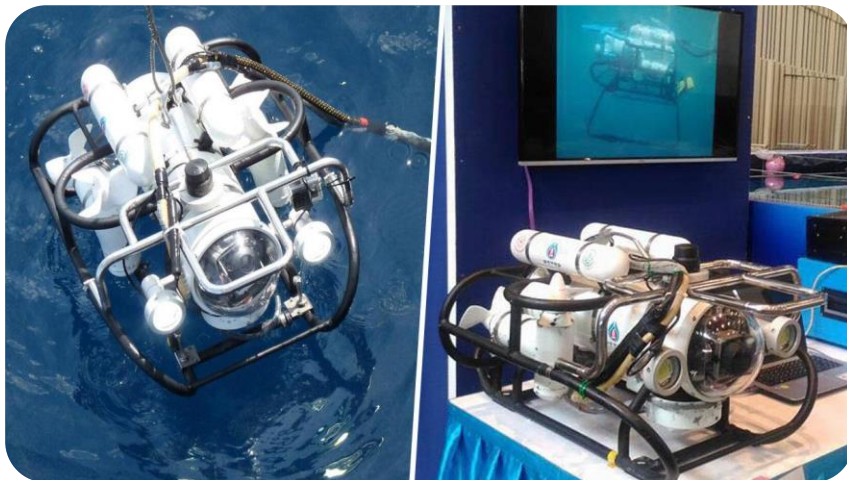
สถาบันไทยเยอรมัน



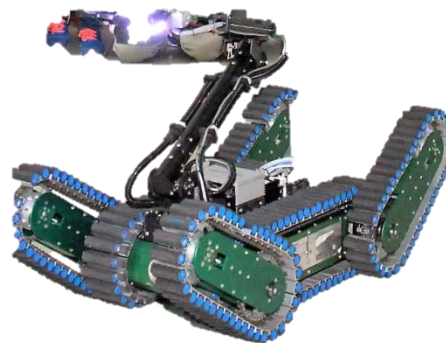
หุ่นยนต์ปลา 1 ชุด



เครื่องร่อนใต้น้ำ 1 ชุด



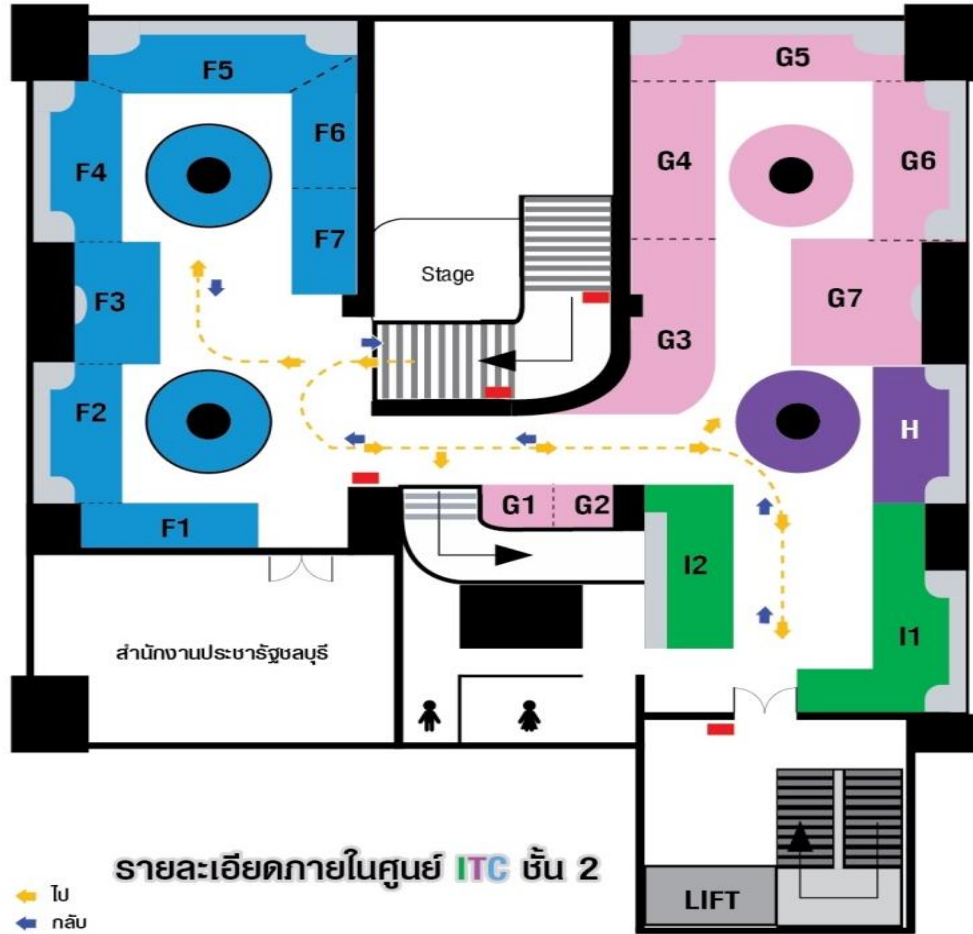
หุ่นยนต์ดำน้ำ (ROV)



หุ่นยนต์กิ้งกือ



มหาวิทยาลัยเทคโนโลยีพระจอมเกล้า
พระนครเหนือ



รายละเอียดภายในศูนย์ ITC ชั้น 2

- ไบ
- ← กลับ
- ป้ายตั้ง (ธงญี่ปุ่น)

กิจกรรม Activity

Zone / ม.²

F1-F7
4*2

- ผลงานบูร Success Case จากโครงการ NEC/ คพอ. ๖๑๓

G1-G7
3.5*2

- Supplier อุตสาหกรรมบรรจุภัณฑ์และการพิมพ์ มาก.ต้าซิงพรินท์ติ้ง / มาก. TMK / มาก.NPP Packaging / มาก.ซีทีทีอินดิสตรี้ / มาก.EPP มาก.เอสอ่อนแพคเกจจิ้ง / สมาคมการบรรจุภัณฑ์ไทย

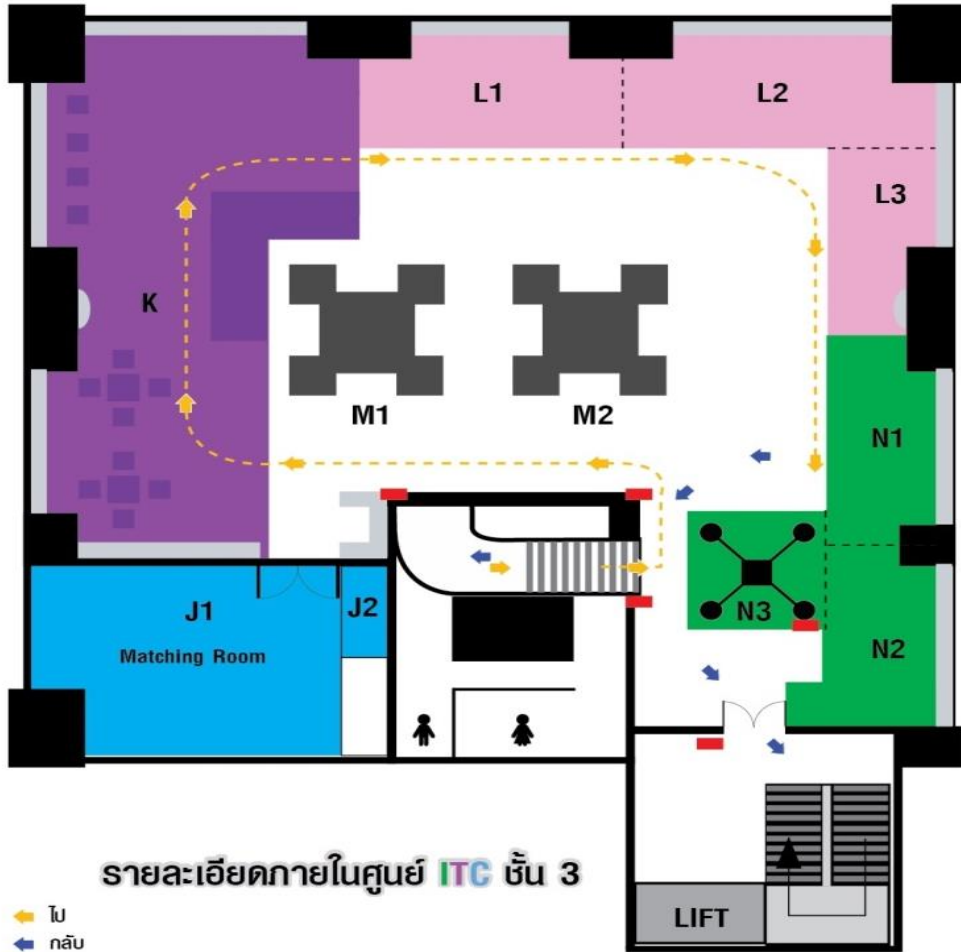
H
4*2

- บริการออกแบบบรรจุภัณฑ์และสิ่งพิมพ์ โดย ศก.9 กสอ. / Packaging & Printing / 3D Print / Flatbed Cutter

I1-I2
4*2

- ผลงานผลิตภัณฑ์และบรรจุภัณฑ์ของวิสาหกิจและโครงการต่างๆ ที่ได้รับการส่งเสริมและพัฒนา โดย ศก.9 กสอ.



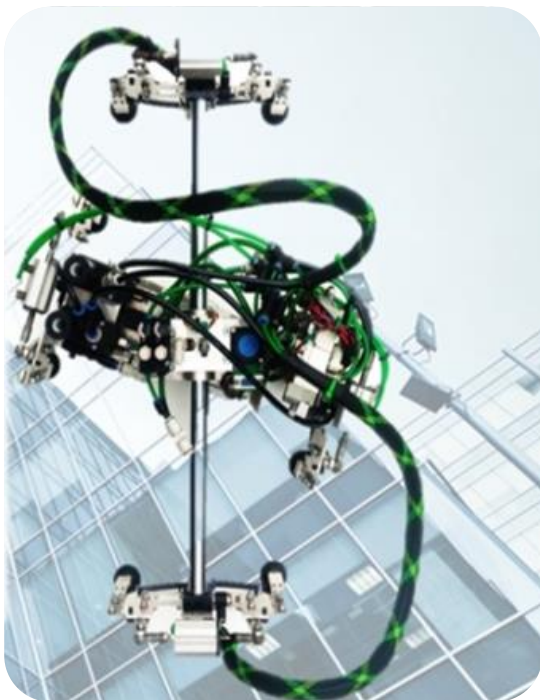


รายละเอียดภายในศูนย์ ITG ชั้น 3

กิจกรรม Activity

- J1-J2** • ห้อง Matching Room / สตูดิโอถ่ายภาพผลิตภัณฑ์
- K** • พื้นที่ Co Working & Design Space / Library
- L1-L3** • สถาบันเทคโนโลยีพระจอมเกล้าเจ้าคุณทหารลาดกระบัง / เครือข่าย EEC Robot
- M1-M2** • พื้นที่แสดงผลงาน Start up/ผู้ประกอบการ/ นักออกแบบอิสระ
- N1-N3** • พื้นที่แสดงผลงานออกแบบจากสถาบันการศึกษา ในพื้นที่ / เครือข่ายนักออกแบบ ม.บูรพา อาชีวชลบุรี อาชีวะระยองตรา อีเทค เทคโนโลยีแหลมฉบัง





หุ่นยนต์ทำความสะอาด
ตึกสูง 1 ชุด



หุ่นยนต์ตรวจความหนาของถัง



เครือข่ายร่วม EEC

เครื่องจักรของหน่วยร่วม จัดแสดงชั้น 3

อาคารหอพัก ศก.9 กสอ.

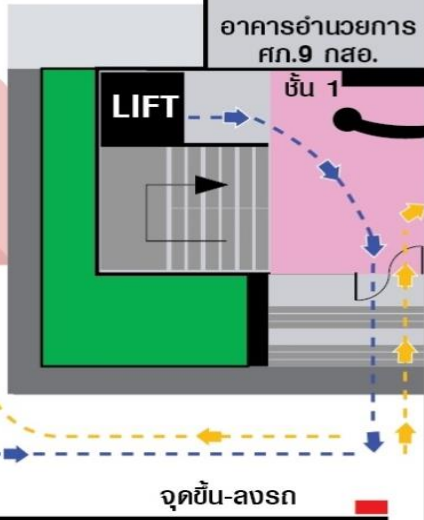
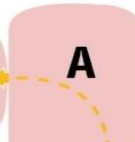
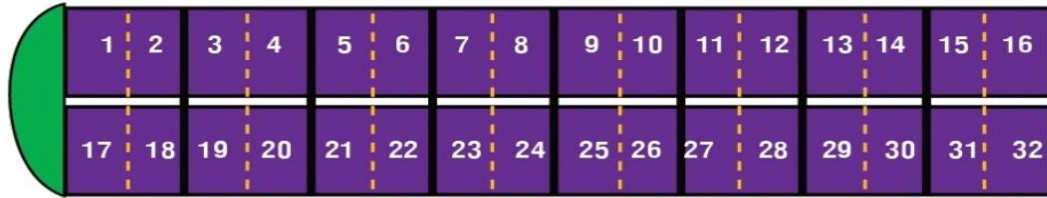
บ้านพักอุตสาหกรรมจังหวัด

บ้านพัก
สอจ.

อาคารอำนวยการ
ศก.9 กสอ.

ชั้น 1

อาคารปฏิบัติการเทคโนโลยี



เข้าลานจอดรถ
ผู้เข้าร่วมงาน

จุดขึ้น-ลงรถ

รายละเอียดภายในศูนย์ ITC บริเวณลานจอดรถ

สำนักงานอุตสาหกรรม
จังหวัดชลบุรี

- โย
- ← กลับ
- ป้ายตั้ง (ธงญี่ปุ่น)

Zone	พื้นที่ (ตร.ม.)
1-32	320
A	

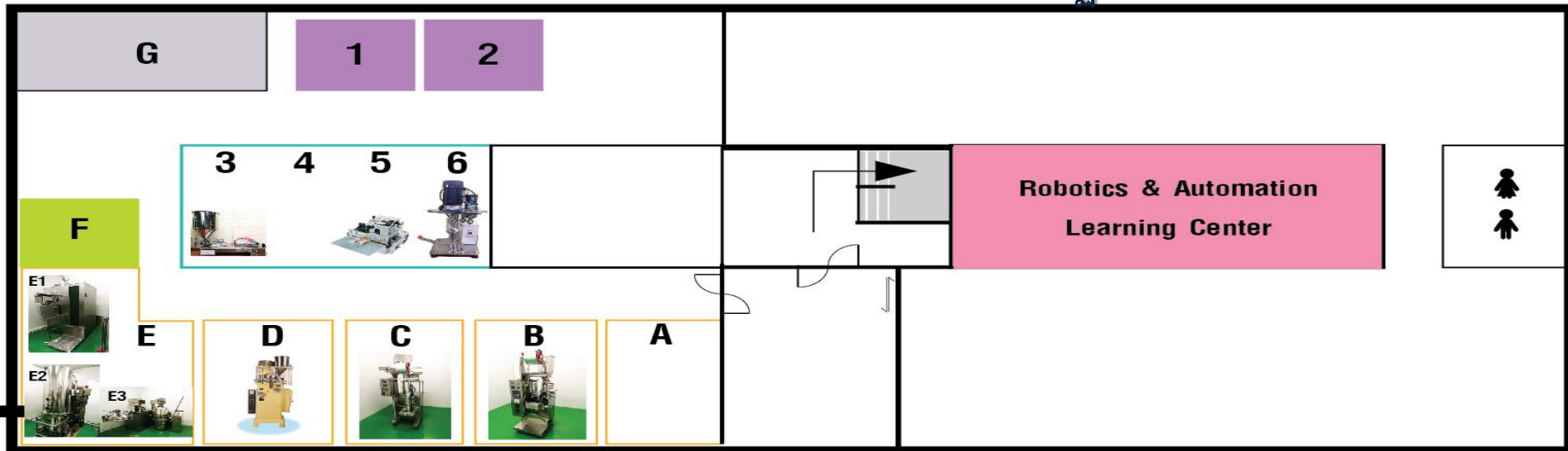
กิจกรรม Activity
 Show Case ผลิตภัณฑ์ / เทคโนโลยี จากผู้ประกอบการและเครือข่าย
 รวม 32 บูธ ขนาด 2.5*4 เมตร
 เวทีกลาง / พิธีเปิด / มอบใบประกาศ - รางวัลฯ
 *รายละเอียดแต่ละบูธ จะอยู่ในรายการประกอบแบบแปลนที่แนบ

ลานจอดรถ PLAN



ผังการจัดงาน ITC ศก.9 กสอ.	แผ่นที่ 6
ร่าง/เขียน: ศุภวิชญ์ ชิติกุล	update 04/07/61

การวางแผนเครื่องจักรการผลิต อาคารโรงงานปฏิบัติการ



รายละเอียดภายในอาคารปฏิบัติการเทคโนโลยี ITC ชั้น 1



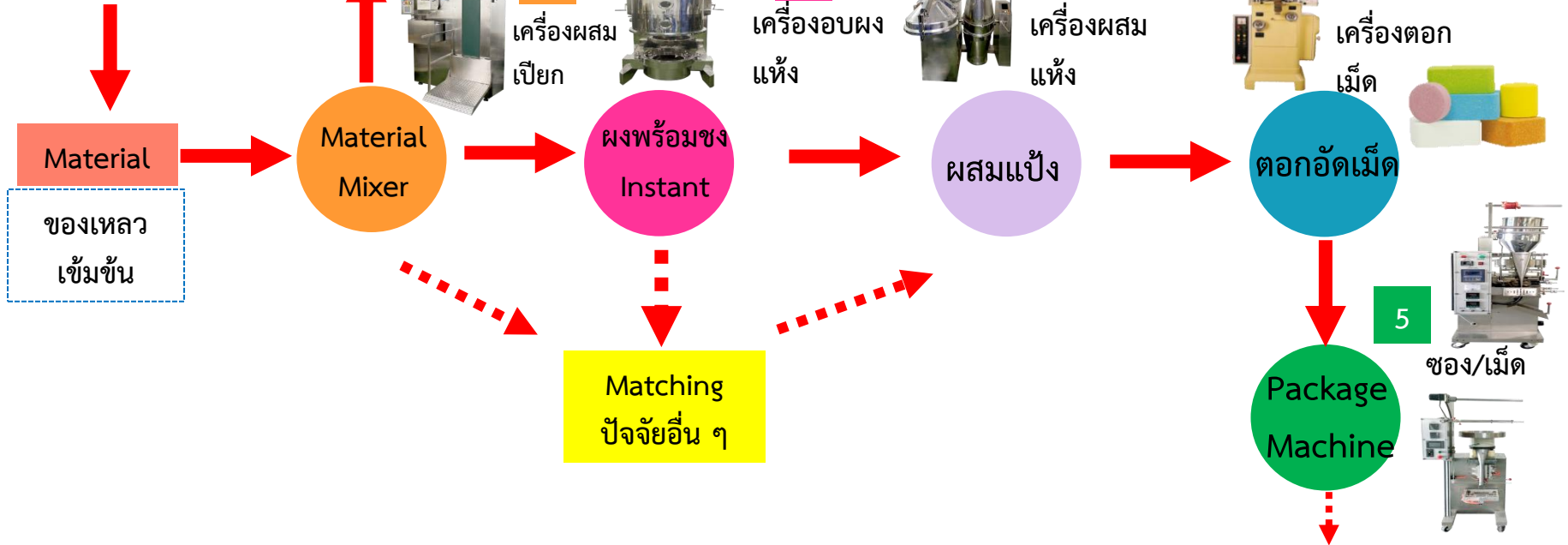
Zone	รายการ / รายละเอียด
A	ห้องเตรียมวัสดุ Weight material
B	ห้องบรรจุผงลงซอง Filling
C	ห้องบรรจุเม็ดลงซอง Packing
D	ห้องตอกเม็ด Tableting
E	ห้องผสม Mixing / E1: เครื่องผสมเปียก / E2: เครื่องอบแห้ง / E3: เครื่องผสมแห้ง
F	ห้องล้างอุปกรณ์
G	ห้องพักเก็บวัตถุดิบ
1	เครื่องทอดสุญญากาศ
2	เครื่องอบแห้งแบบเยือกแข็ง
3	เครื่องบรรจุซองเหลว กึ่งอัตโนมัติ
4	เครื่องซิลฟายขวด/ฟลายรอยด์
5	เครื่องซิลสุญญากาศ
6	เครื่องปิดฝากระป๋อง กึ่งอัตโนมัติ

PILOT PLANT



การวางแผนเครื่องจักรการผลิต

- กลุ่มเป้าหมาย
1. Smart Farmer
 2. Start up
 3. SSME



เครื่องจักรที่ได้รับจัดสรรจากส่วนกลาง เช่น เครื่องพิมพ์ฉลาก , เครื่องตัดขึ้นรูปกล่องกระดาษ, เครื่องซีลฝาขวด , เครื่องซีลสุญญากาศ

หน่วยงานเครือข่ายภาครัฐ ภาคเอกชน สถาบันการศึกษา สถาบันการเงิน ในพื้นที่

หน่วยร่วมด้านวิศวกรรมและเทคโนโลยี



หน่วยร่วมและเครือข่าย RIS MEP ชลบุรี BDSP และ SP



หน่วยร่วม Co Working & Design Space



- บริษัท เอ็นพีพีแพคเกจจิ้ง จำกัด
- Fort Design Studio (Product/Graphic)
- บริษัท เอนิวดีไซน์แอนด์พริ้นท์ติ้ง จำกัด
- บริษัท ซีเทคอินดัสทรีคอร์ปอเรชั่น จำกัด
- บริษัท ด้าซิงพริ้นท์ติ้ง จำกัด
- บริษัท เอสนอนแพคเกจจิ้งโซลูชั่น จำกัด



Mobile Unit



ชลบุรี



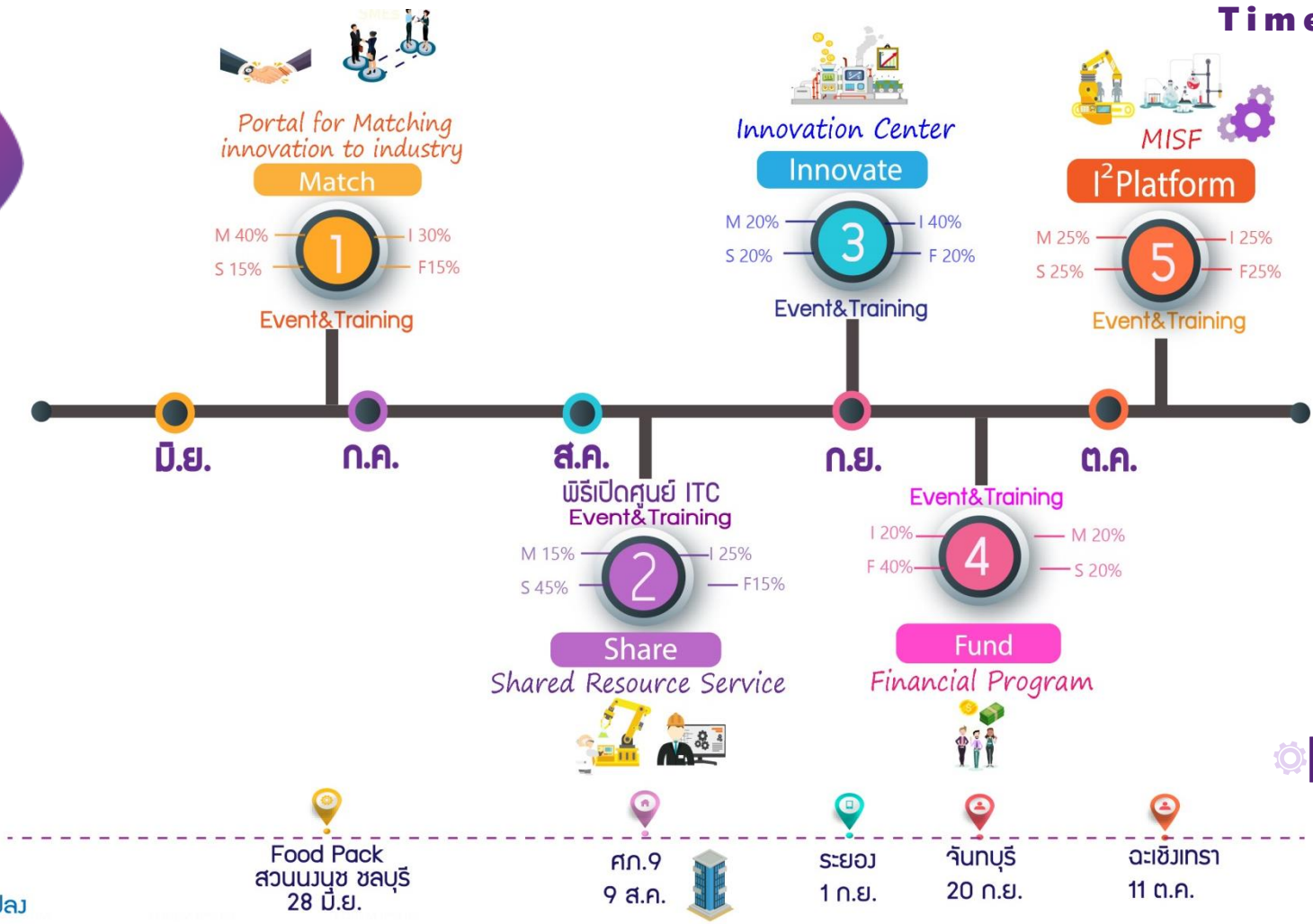
ระยอง




จันทบุรี






ฉะเชิงเทรา





 **หมายเหตุ**
พื้นที่อาจมีการเปลี่ยนแปลง


 Food Pack สวนนงนุช ชลบุรี 28 มี.ย.

 ศก.9 9 ส.ค. 

 ระยอง 1 ก.ย.

 จันทบุรี 20 ก.ย.

 ฉะเชิงเทรา 11 ต.ค.

 **Concept**

M=Match
I=Innovation
S=Share
F=Fund



Mobile Unit ครั้งที่ 1

วันที่ 28 มิถุนายน 2561 ณ .งาน Food Pack สวนนงนุช
มีผู้ประกอบการเข้าร่วม “สัมมนากระตุ้น SMEs ในการพัฒนาระดับตนเอง
สู่อุตสาหกรรม 4.0” จำนวน 400 คน



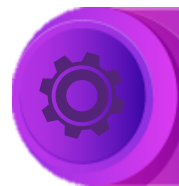
MOBILE UNIT 1



SSRC

(SME SUPPORT & RESCUE CENTER)

ศูนย์สนับสนุนและช่วยเหลือ SMES



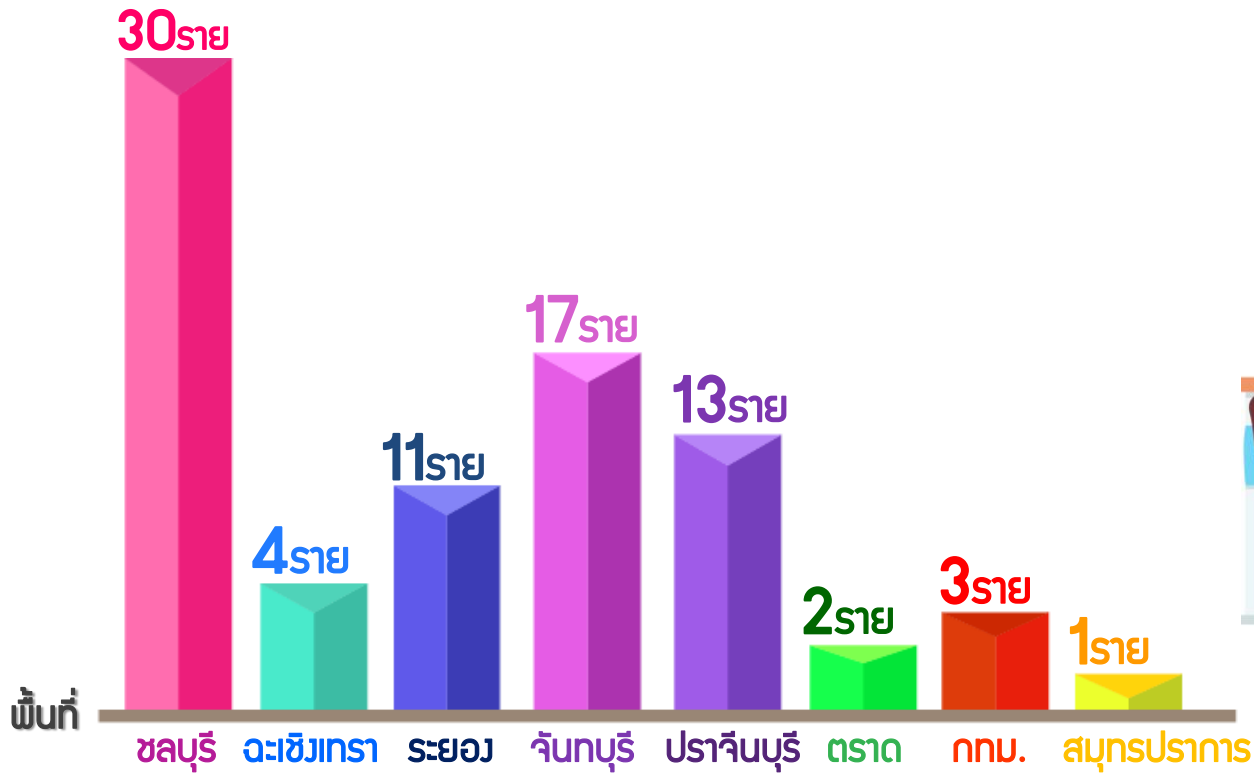
รายงานความก้าวหน้า

• วันที่ 11 กรกฎาคม 2561



ศูนย์สนับสนุนและช่วยเหลือ SMES

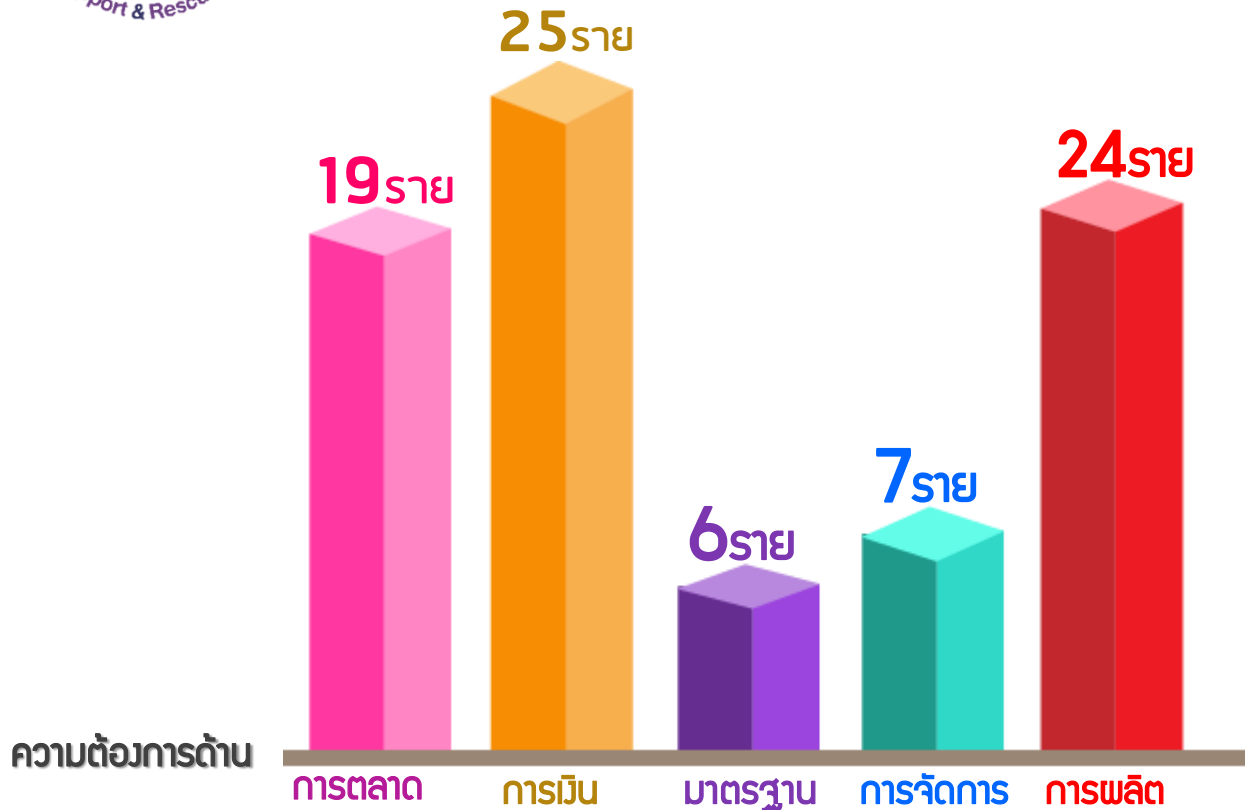
จำนวน Case ที่ให้ความช่วยเหลือทั้งสิ้น 81 ราย






ศูนย์สนับสนุนและช่วยเหลือ SMEs

จำนวน Case ที่ให้ความช่วยเหลือแยกตามความต้องการ



A large, stylized wireframe globe on the left side of the slide, composed of a network of black lines and dots representing a global digital network.

DIGITAL VALUE CHAIN

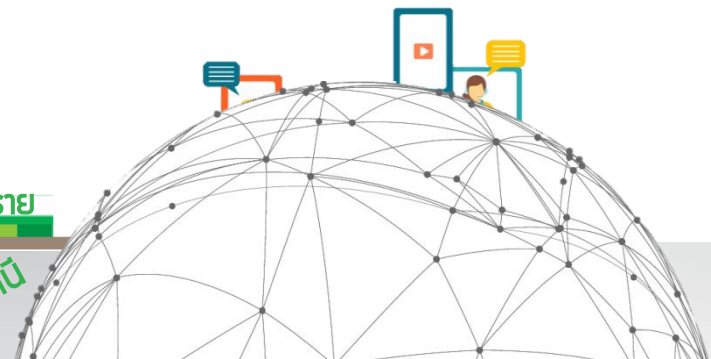
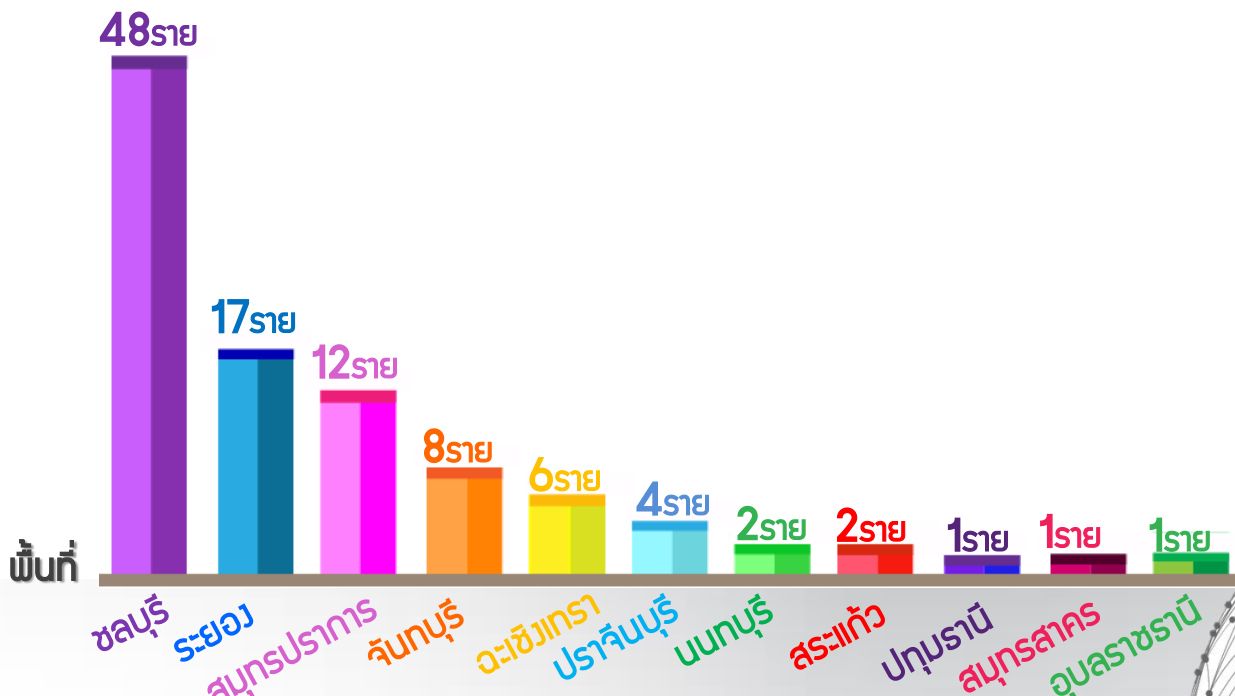
A purple gear icon on a dark purple background, symbolizing industry or technology.

รายงานความก้าวหน้า
• วันที่ 11 กรกฎาคม 2561



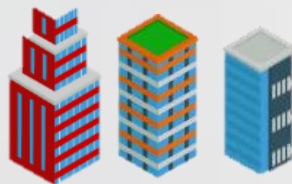
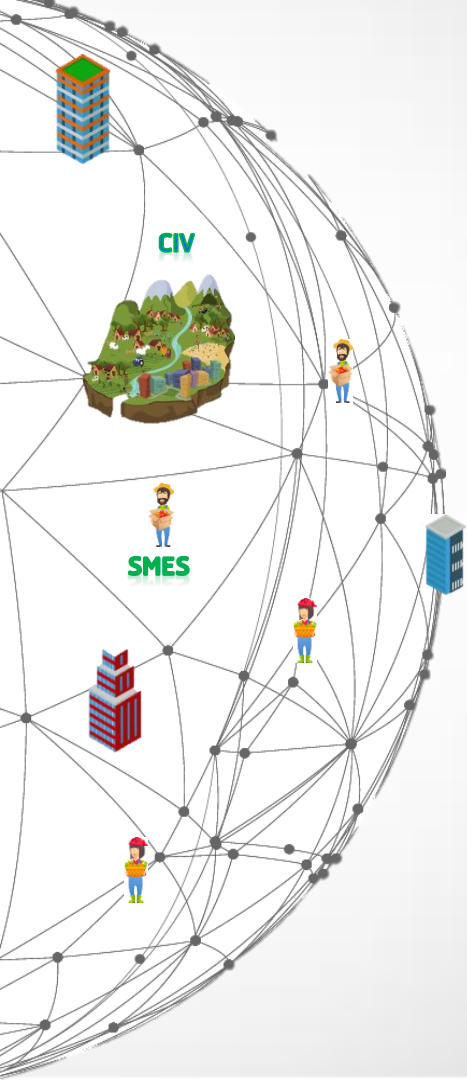
DIGITAL VALUE CHAIN

จำนวนผู้ประกอบการ SMEs ที่เชื่อมโยงธุรกิจผ่านแพลตฟอร์ม T-GoodTech 102 ราย





BIG BROTHERS



รายงานความก้าวหน้า

• วันที่ 10 กรกฎาคม 2561

บริษัท ต้าซิง
พรีนตีง จำกัด

บริษัท ไทยเทครอน
คอร์ปอเรชั่น จำกัด

Thai Techron

บริษัท อีสเทิร์น
โพลีแพค จำกัด



BIG BROTHERS

ส่วนพื้นที่รับผิดชอบ
จำนวน 6 กิจการ

บริษัท ไทยซัมมิท ฮาร์
เนส จำกัด (มหาชน)



บริษัท เอเชียพรีซิชั่น
จำกัด (มหาชน)



บริษัท สยามโปร
ฟรุตส์ จำกัด

01



บจก.อีทีไธไทย ๆ
จ.ระยอง

นำหุ่นยนต์มาใช้หยิบจับ
ชิ้นงานแทนคน



BIG BROTHERS



Thai Techron

03

คจก.ชาญณรงค์
แป็งมัน จ.ชลบุรี

เปลี่ยนมาใช้เครื่องอบแห้ง
ระบบอินฟราเรดเพื่อลด
คนงานทั้งหมด



02



บจก.บูรณาพา กรุ๊ป
จ.ชลบุรี

Robot ยิงหมุดประกอบพาเลท

ด้าน Robot Transformation

บริษัท ต้าซิง พรีนติ้ง จำกัด

สนับสนุนการพิมพ์ฉลาก/โลโก้/กล่อง
ให้ผู้ประกอบการ CIV ที่ศภ.๙ กสอ.
ออกแบบให้ในจำนวนที่เหมาะสม

บริษัท สยามโปร ฟรุตส์ จำกัด

สนับสนุนด้านการตลาดโดยให้ชุมชน
เข้าไปจัดตลาดนัดจำหน่ายสินค้าชุมชนใน
พื้นที่ของโรงงาน และ สนับสนุนเครื่องกวน
ทุเรียนให้ CIV ปีถวี

บริษัท อีสเทิร์น โพลีแพค จำกัด

ถ่ายทอดความรู้ในการวางผังการผลิต
ให้กับ ผู้ประกอบการ CIV ที่ผลิตซาไบชลุ

มาตรการยกระดับเศรษฐกิจฐานชุมชน (LOCAL ECONOMY)



รายงานความก้าวหน้า

• วันที่ 11 กรกฎาคม 2561



จังหวัดชลบุรี

CSR
 สับสนุน 2 บริษัท
 บ. สันติภาพอุตุฯ จก.
 บ. อาหารสยาม จก.

ศูนย์ ITC

RISMEP

- พัฒนาลิตรภัณฑ์/บรรจุภัณฑ์
- มาตรฐานการผลิต
- เทคโนโลยีการผลิต



CIU

SMEs เกษตร

ชุมชนตะเคียนเตี้ย อ.บางละมุง 50 ราย

ผู้ปลูกสับปะรดแปลงใหญ่ อ.ศรีราชา 56 ราย



จังหวัดระยอง



พัฒนาผลิตภัณฑ์/บรรจุภัณฑ์

- แปรรูปผลผลิตเหลือใช้
- มาตรฐานการผลิต
- ปรับปรุงการผลิต



ชุมชนปากน้ำประแส อ.แกลง 40 ราย

กลุ่มสืบปะรดทองระยอง 34 ราย



จังหวัดจันทบุรี

CSR
 บ. สยามโปรฟรุตส์ จก.
 บ.เอมไทยอินเตอร์ จก.
 บ.ชัยชัยฯ จก.

ศูนย์ ITC

RISMEP

- เครื่องมือและอุปกรณ์ระบบอัตโนมัติ
- ปรับปรุงสถานที่จำหน่ายสินค้า
- แปรรูปผลิตภัณฑ์
- พัฒนาบรรจุภัณฑ์



CIU

SMEs เกษตร

ชุมชนเกษตรบ้านบักวี อ.มะขาม 49 ราย

กลุ่มชุมชนเกษตรบ้านบักวี 49 ราย



จังหวัดตราด

ศูนย์ ITC

CSR
สนับสนุน 5 บริษัท
ด้านการตลาด

RISMEP

- องค์กรความรู้ในการบริหารกลุ่ม
- พัฒนาบรรจุภัณฑ์
- การตลาด



CIU

SMEs เกษตร

ชุมชนหมู่บ้านท่าระแวนะ อ.เมือง 40 ราย

กลุ่มโรงสีข้าวชาวนาตราด อ.เมือง 350 ราย

CSR

- บ.ผลไม้แปรรูปวรสพร จก.
- รศการพิจารณา 52 บริษัท

ศูนย์ ITC

RISMEP

- การจดทะเบียนวิสาหกิจชุมชน
- มาตรฐานผลิตภัณฑ์
- แปรรูปผลิตภัณฑ์
- พัฒนาบรรจุภัณฑ์



CIU

SMEs เกษตร

ชุมชนบางคล้า อ.บางคล้า 15 กลุ่ม

กลุ่มผู้ปลูกมะม่วง 60 ราย



จังหวัดปราจีนบุรี

ศูนย์ ITC

CSR
บ. สหไทยกระดาษ จก.
บ.สหพัฒน์ฯ จก.
บ. ฮี ๕๕ จก.

RISMEP

- เครื่องจักรและอุปกรณ์การผลิต
- แปรรูปผลิตภัณฑ์
- พัฒนาบรรจุภัณฑ์
- การตลาด



ชุมชนบ้านมาบเหียง อ.ศรีมหาโพธิ์ 30 ราย

CIU

SMEs เกษตร

กลุ่มผู้เพาะเห็ด 35 ราย



จังหวัดนครนายก

CSR
 บ. สานิตแอนด์ซัน จก.
 บ. ไทยซัมมิทจก.
 บ. ซี อาร์ เอฟจก.

ศูนย์ ITC

RISMEP

- พัฒนาลิทธิภัณฑ์/บรรจุภัณฑ์
- การบริหารจัดการกลุ่ม
- การแปรรูปผลิตภัณฑ์
- การตลาด



CIU

SMEs เกษตร

ชุมชนไทยพวน อ.ปากพลี 50 ราย

กลุ่มเกษตรกรเกาะหวาย อ.ปากพลี 6 ราย



จังหวัดสระแก้ว

ศูนย์ ITC

CSR
บริษัท น้ำตาลและอ้อย
ตะวันออก จำกัด

RISMEP

- เครื่องจักรและอุปกรณ์การผลิต
- มาตรฐานการผลิต
- การแปรรูปผลิตภัณฑ์



ชุมชนทอผ้า อ.เขาฉกรรจ์ 30 ราย



CIU

SMEs เกษตร



กลุ่มเกษตรกรแปรรูปอาหารสระแก้ว 21 ราย